

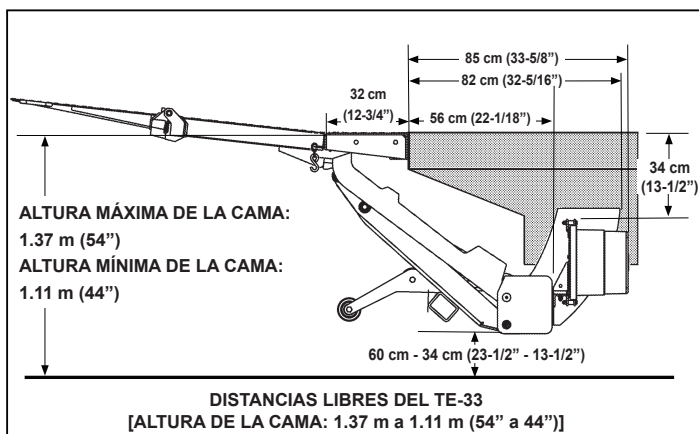
# SERIE TUK-A-WAY®

## Serie TE-33

# MAXON®



Vista de modelo con "walking ramp" instalada



Dimensiones y Requisitos de Montaje del Liftgate  
 Consultar el manual de instalación del TE-33 L

## ESPECIFICACIONES DEL TE-33

El modelo TE-33, el liftgate más nuevo de MAXON, ha elevado lo "estándar" a un nuevo nivel. El Tuk-A-Way® para uso medio, de 1496.9 kg (3,300 libras), cuenta con funciones premium en un tuk estándar.

- Fabricadas en acero y también en acero con plataformas rebatibles de aluminio
- Placa de extensión y escalones sujetos con pernos
- Bloqueo hidráulico
- Accesorios engrasados en todos los puntos de rotación críticos.
- Modelos disponibles para baja altura de la cama y listo para instalación de "walking ramp".

MODELO	CAPACIDAD	TAMAÑO DE LA PLATAFORMA	PESO TOTAL	ALTURA DE LA CAMA
TE-33	1496.9 kg (3,300 Lbs.)	1.32 m x 2.13 m (52" x 84") ST o ST/AL	462.66 kg (1,020 Lbs) - ST 442.3 kg (975 lbs) - ST/AL	1.11 m (44") mín. con carga
		1.21 m x 2.13 m (48" x 84") ST o ST/AL	449.06 kg (990 Lbs) - ST 428.6 kg (945 lbs) - ST/AL	1.37 m (54") máx. sin carga
TE-33 L	1496.9 kg (3,300 Lbs.)	1.32 m x 2.13 m (52" x 84") ST o ST/AL	462.66 kg (1,020 Lbs) - ST 9442.3 kg (975 lbs) - ST/AL	1.01 m (40") mín. con carga 1.11 m (44") máx. sin carga
		1.21 m x 2.13 m (48" x 84") ST o ST/AL	449.06 kg (990 Lbs) - ST 428.6 kg (945 lbs) - ST/AL	0.97 m (38") mín. con carga 1.11 m (44") máx. sin carga
TE-33 WR	1496.9 kg (3,300 Lbs.)	1.32 m x 2.13 m (52" x 84") ST o ST/AL	462.66 kg (1,020 Lbs) - ST 442.3 kg (975 lbs) - ST/AL	1.17 m (46") mín. con carga 1.37 m (54") máx. sin carga
		1.21 m x 2.13 m (48" x 84") ST o ST/AL	449.06 kg (990 Lbs) - ST 442.3 kg (975 lbs) - ST/AL	1.11 m (44") mín. con carga 1.37 m (54") máx. sin carga

"L" - Modelo de altura de cama baja  
 "WR" - Modelos con "walking ramp"  
 "ST" - Acero  
 "AL" - Aluminio

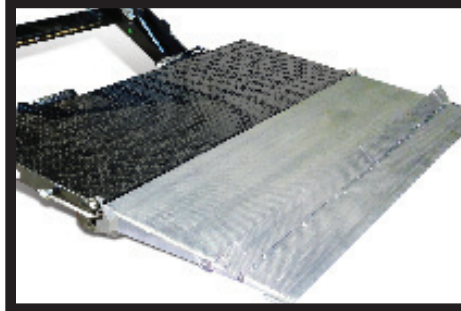
# SERIE TUK-A-WAY®

## Serie TE-33

# MAXON®

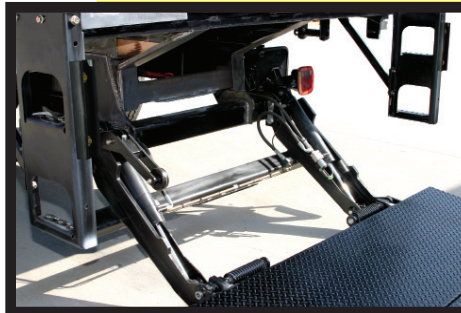
### Características opcionales

- Control portátil de mano
- Interruptor de potencia en la cabina
- Descenso con potencia
- Con topes de carro simples o dobles (solo en plataformas de acero/aluminio)
- Acabado galvanizado



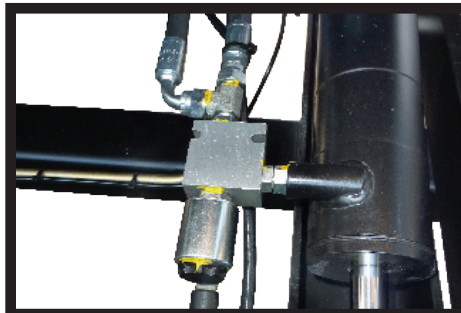
### Diseño de plataforma grande tipo cuña

El TE-33 cuenta con plataformas grandes de acero o acero/aluminio tipo cuña de 1.21 m x 2.13 m (48" x 84") y 1.32 m x 2.13 m (52" x 84"). Las plataformas de acero/aluminio vienen con topes de carro simple o doble opcionales. El diseño de cuña permite una transición fácil de la carga al colocarla y quitarla de la plataforma.



### Diseño de dos cilindros

El TE-33 cuenta con un diseño de dos cilindros a medio brazo para darle gran rendimiento y estabilidad.



### Bloqueo hidráulico

El TE-33 cuenta con una válvula hidráulica de bloqueo para una operación libre, facilitando su operación al operador. El liftgate siempre queda bien asegurado tan pronto se suelta el botón de control.



### Escalones y placa de extensión sujetos con pernos

Los escalones y las placas de extensión fueron diseñados estratégicamente para sujetarse con pernos y evitar la soldadura en el liftgate y maltratar la pintura de fábrica. Los escalones también se diseñaron para que fueran parte integral del liftgate con la funcionalidad de poderlos cambiar fácilmente en caso de que se dañe la plataforma.

Distribuido por:

M-194-0413



### Pintura MAXPRO® o Acabado galvanizado

Este proceso de pintura exclusivo y patentado de Maxon incluye un recubrimiento final fuerte de poliurea y un primer rico en aluminio que ayuda a combatir la corrosión y mantener el liftgate con apariencia de nuevo. Para más protección contra la corrosión, el TE-33 también está disponible con acabado galvanizado.